



## RIDER ET FICHE TECHNIQUE LE CARNAVAL DES ANIMAUX

---

### CONTACTS TECHNIQUES

Régisseur de tournée:

Florent Briqué

Tél : 06 48 28 08 77

[florentbrique@yahoo.fr](mailto:florentbrique@yahoo.fr)

Régisseuse son :

Lucie Baron

Tél : 06 03 70 16 56

[lalucebaron@gmail.com](mailto:lalucebaron@gmail.com)

Régisseur lumières :

Manuel Privet

[manuel.privet@free.fr](mailto:manuel.privet@free.fr)

### CONTACTS PRODUCTION ET TOURNEUR

Production et booking :

Virginie Riche / Lisa Bourguell

Tél : 09 81 49 92 22

[contact@gomme-production.com](mailto:contact@gomme-production.com)

Régie et production : Laure GALLOY

Tél : 09 81 49 92 22

[regie-prod@gomme-production.com](mailto:regie-prod@gomme-production.com)

---

Aucune modification des demandes qui y sont portées ne peut avoir lieu sans consultation préalable du régisseur de tournée Florent Briqué ou de la régisseuse son Lucie pour la partie technique.



## RIDER ET FICHE TECHNIQUE

### LE CARNAVAL DES ANIMAUX

---

## RIDER

### L'équipe se compose de 13 personnes :

André Ze Jam Afrane dit ZE : Conteur

Florent Briqué : Trompette, Chef d'Orchestre, Régisseur de tournée

William Ombe ou Theo Pages : Percussions

Zabsonre Wendlavim ou Damien Bernard : Batterie

Sam Favreau ou Vincent Girard: Basse

Patrick Bebey: Piano

Vincent Devilliers: Balafon

Colin Laroche de Feline ou Lucas Territo : Guitare

Alex Cabit ou Florian : Guitare

Marie Marais : Trombone

Florence Kraus : Sax baryton

Lucie Baron : Son

Manuel Privet : Lumières

### TRANSPORTS

Toute l'équipe voyage en train et éventuellement en van.

Prévoir un véhicule et un chauffeur pour les éventuels transferts (gare, aéroport, hôtel...).

### REPAS

Deux membres de l'équipe sont végétariens dont 1 allergie au lactose, deux autres sont allergiques aux produits de la mer.

### HEBERGEMENT

Merci de réserver 13 chambres single avec petit déjeuner, dans un hôtel\*\* minimum, calme et à proximité du lieu du concert.



#### **LES LOGES**

Merci de mettre à la disposition de l'équipe dès leur arrivée :

2 grandes loges, 3 c'est encore mieux, 4 c'est top !

11 petites serviettes de toilette, au moins 3 miroirs, 3 portants

3 grandes bouteilles de jus de fruits frais au frais

Des boissons chaudes, café, thés, infusions, sucre, miel...

2 fontaines à eau, une dans les loges et une sur scène

13 bières 25 ou 33 cl de bonne qualité

Des fruits de saison variés, des petits trucs sucrés et salés à grignoter...

1 bouteille de Rhum agricole de qualité supérieure type Rhum JM, Clément, Bielle, Trois rivières.

1 boîte de sucre de canne, 8 citrons verts, 1 pilon en bois

#### **MERCHANDISING**

Prévoir dans la salle ou dans l'entrée de celle-ci un stand pour le merchandising avec tables et chaises.

#### **PLANNING**

La scène, le son, la lumière, le backline seront montés et câblés avant l'arrivée du groupe.

Le groupe pourra disposer du plateau opérationnel durant 3h00 :

1h d'installation et 2h de balance, cette balance se fera avant l'entrée du public. Si pour des problèmes techniques ou matériels indépendants de notre volonté, les balances ne pouvaient se dérouler normalement, la durée des balances pourrait se prolonger.

Pour les représentations en matinée, prévoir l'installation et la balance la veille.

#### **PERSONNEL NECESSAIRE**

Pour assister notre équipe, nous aurons besoin au minimum :

- 2 personnes pour aider au déchargement / rechargement du matériel

- 3 techniciens son Façade, Retour et Plateau ayant la connaissance et la maîtrise du système son et des consoles mises en place. Le technicien plateau ou retour devra maîtriser les systèmes HF afin d'assurer leur bon fonctionnement pendant la durée des balances et du show. Le technicien retour assurera le mixage des retours du groupe (balance et concert).

- 2 techniciens lumières

- 1 backlineur pour monter tous les instruments avant l'arrivée de l'équipe

**Le backline et le patch devront être mis en place avant l'arrivée de l'équipe.**



## RIDER ET FICHE TECHNIQUE

### LE CARNAVAL DES ANIMAUX

---

## FICHE TECHNIQUE

**FACADE :** Le système de diffusion sonore sera adapté à la jauge et à la configuration du lieu, le son devra être homogène et délivrer un niveau de 105db sans distorsions en tout point accessible au public. Ne pas négliger les front fill et rappel si besoin pour une couverture optimale. En cas de salle gradinée, un système line ARRAY accroché sera préférable avec la régie son située à mi- hauteur de gradin et bien dans le système... (pas tout en haut du gradin si possible !) Attention de ne pas sous dimensionner la puissance et notamment dans le sub !

### **PAS DE REGIE SITUEE SOUS UN BALCON, EN HAUT DE GRADIN, DANS UNE PIECE DERRIERE UNE VITRE**

Les références qui vous sont données ci-dessous correspondent au matériel régulièrement utilisé pour la sonorisation du groupe mais ne vous sont données qu'à titre indicatif.

Si proposition de matériel équivalent merci contacter le technicien son avant.

- 1 console 40 input minimum Yamaha Serie CL

Pas de console type LS9, SI compact , ILIVE ...

- Récepteur quad UHF, Axiente Digital – SHURE AD4Q

+ 5 Emetteurs pocket UHF, Axiente Digital - SHURE AD1

+ 3 Micros DPA 4099 + adaptateurs, clip pour trompette, sax et trombone

+ 2 Micros DPA 4488 (cardioïde) + adaptateurs, mousse popup

### **RETOURS :**

Ils seront gérés depuis une console dédiée séparée, par un de vos techniciens.

- 9 wedges identiques (type D&B, Adamson, L-acoustics) sur 9 circuits

- **Prévoir 2 micros Sm 57 sur petits pieds pour faire les retours du balafon**

### **PLATEAU :**

Merci de prévoir les praticables suivant, jupés et moquettés, tel qu'affichés sur le plan de scène, ainsi que des marches pour accéder à celui du conteur en fond de scène ou côté cour.

- 1 de 2X2X0,40 pour la batterie

- 1 de 2X2X0,20 pour les percus

- 1 de 3X2X0,20 pour la basse et le clavier

- 1 de 2X1X1 pour le conteur

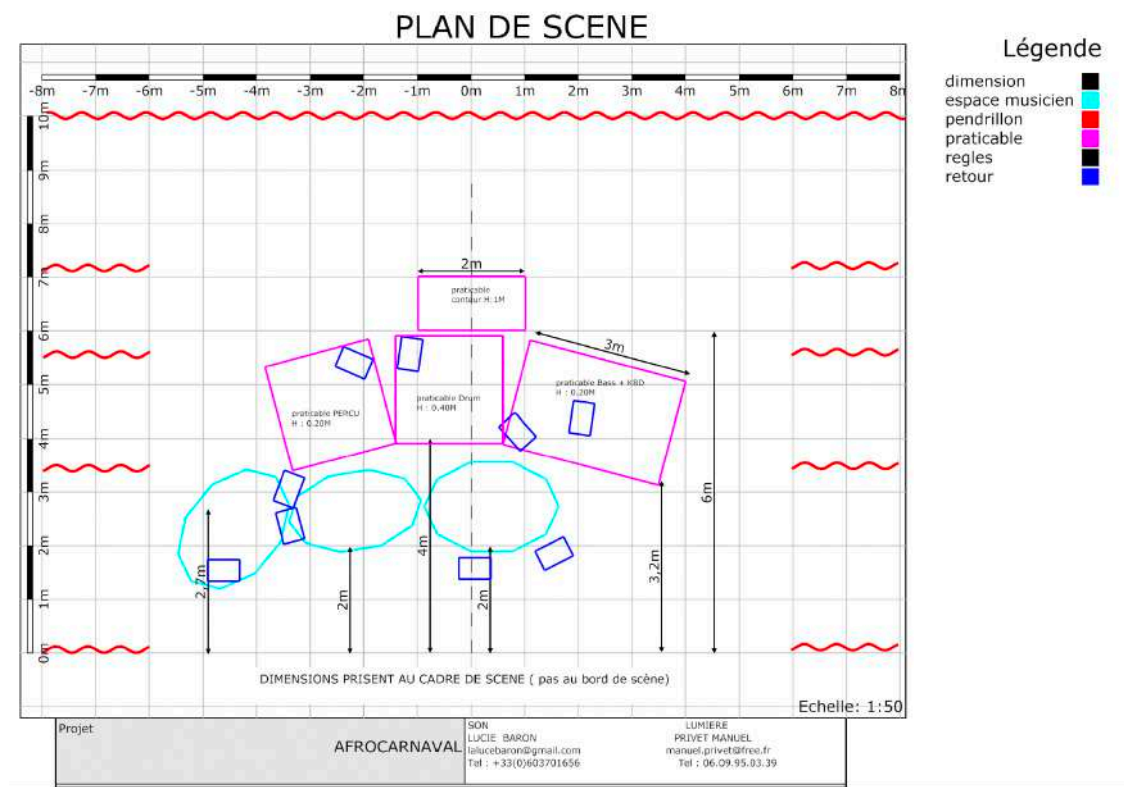
- 1 câble mini jack stéréo XLR (sortie mac 31-32)

- 7 Pupitres + 1 stand partition pour le keyboard basse

- 11 petites serviettes- 1 fontaine à eau pour toute l'équipe, pas de bouteilles plastique

- 3 cubes pour rehausser les wedges percus, balafon et ampli basse si 4X10

### PLAN DE SCENE / PATCH :



Input	Instru	Mic/DI	Pied	Input	Instru	Mic/DI	Pied
1	KK	Beta 52	S	17	BASSE	DI	
2	SN TOP	Sm 57	S	18	GTR 1	E 906	
3	SN BOT	e 904		19	GTR 2	E906	
4	HH	Sm 57 / M88	S	20	KEY L	DI	
5	T1	e 904		21	KEY R	DI	
6	T2	e 904		22	SAX	HF DPA 4099	
7	T FLOOR	421	S	23	TROMPETTE	HF DPA 4099	
8	OH L	C414 / KM 184	T	24	TROMBONE	HF DPA 4099	
9	OH R	C414 / KM 184	T	25	VOCAL Trompette	SM 58	
10	CLOCHE PIED	Sm 57	S	26	MAC L	DI	
11	CONGAS 1	Sm 57	S	27	MAC R	DI	
12	CONGAS 2	Sm 57	S	28	LEAD	HF DPA 4488	
13	CONGAS 3	Sm 57	S	29	LEAD SPARE	HF DPA 4488	
14	OH PERCUS	C414 / KM 184	T	30	BALAFON WEDGES	SM57	S
15	BALAFON	C414	T	31	BALAFON WEDGES	SM57	S
16	BALAFON	C414	T	32	TALK	SM58	



## RIDER ET FICHE TECHNIQUE

### LE CARNAVAL DES ANIMAUX

---

#### **BACKLINE :**

Attention ☺, nous avons besoin que vous nous fournissiez pas mal de backline, merci d'y porter une attention particulière. Si vous éprouviez des difficultés à trouver ce dont nous avons besoin, n'hésitez pas à nous contacter, nous trouverons une solution ensemble. Prévoyez un backlineur pour effectuer le montage avant l'arrivée du groupe et le démontage après la dernière représentation.

#### **BATTERIE:**

- Batterie Gretsch JAZZ 10", 12", 16" GC 22
- Caisse Claire : 14x 5
- 5 pieds de cymbales, 1 pied de Hihat, 1 pieds de Caisse claire
- 1 tabouret de batterie, 1 pédale de Grosse Caisse, 1 tapis de batterie

#### **PERCUSSIONS :**

- Trio Quinto Congas Zumba avec les 3 stands
- 1 K&M 13500 (table percussions)
- 2 pieds de cymbales
- 2 pédales de grosse caisse pearl + 1 fixation pour cloche
- 1 tapis de batterie
- 1 clef de réglage

#### **BALAFON :**

- 2 stands RTX
- 1 tapis de batterie

#### **KEYBOARD :**

- 1 NordStage 2 Compact ou 2EX Compact ou 3 Compact + - 1 pédale Sustain
- 1 RTX TRT RX30 ou 40
- 1 pédale expression Yamaha FC7 or Roland EV7 or Roland EV5
- 1 siège
- 2 Jacks mono

#### **BASSE :**

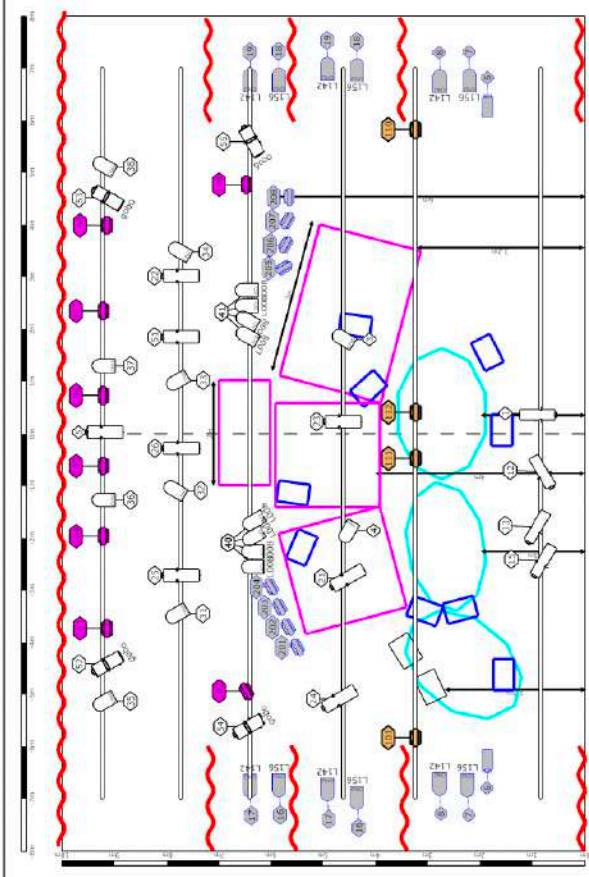
- 1 Tête AMPEG SVT modèle Heritage ou VR ou Classic ou Little Mark III (par ordre de préférence)
- 1 Baffle Ampeg 8X10 ou 4X10 ou Mark bass classique 8X10 ou 4x10
- 1 stands de guitare type Hercule
- 1 tabouret haut de bar sans accoudoirs
- 2 jack de 6-10m +1 jack 30cm

#### **GUITARES :**











- 2 Fender 65 twin reverb reissue (2 HP jensen) (int ou ext)
- 2 stands de guitare Hercules
- 4 jack 6-10m

### PLAN DE FEU :

### PLAN FEU COMPLET AFROCARNAVAL



**LEGENDE**

-  Par 64 ACL ET CP60 (18)
-  Par 64 CP62 (12)
-  Robin 600 LEDWash (8)
-  714SX2 15°-40° (8)
-  Lutin 306LF (8)
-  Robin 600 LEDWash SOL (8)
-  614SX 16°-35° (5)
-  713SX2 29°-50° (4)
-  Robin 600 LEDWash (4)
-  Lutin 306LF (2)

LES PROJECTEURS GRISES SONT AU SOL SUR PLATINE.  
LA MACHINE A BROUILLARD SERA AU LOINTAIN JARDIN.

**gélatines**

Projecteur	Référence	#
Generic Par 64	LEE L008 Dark Salmon	8
Generic Par 64	LEE L142 Pale Violet	6
Generic Par 64	LEE L156 Chocolate	6
Robert Juliat Lutin 306LF	LEE L152 Pale Gold	8

**AFROCARNAVAL**

CONTACT PRINCIPAL: PRIVET MANUEL (manuel.privet@free.fr) | Tel : 06.09.95.03.39

Date du projet: janvier 2023

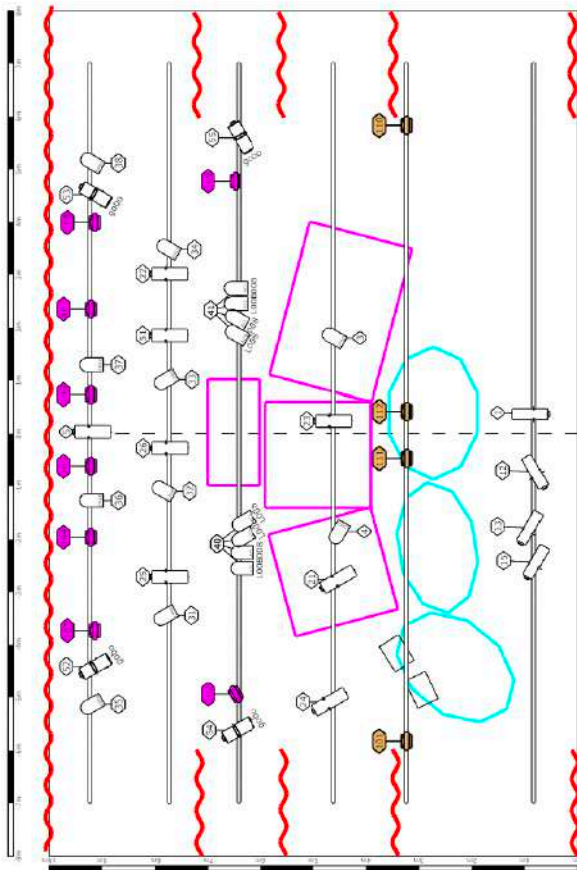
REMP: ACANT

**LEGENDE**

- Par 64 ACL ET CP60 (18)
- Robin 600 LEDWash (8)
- Lutin 306LF (8)
- 714SX2 15°-40° (8)
- 614SX 16°-35° (5)
- Robin 600 LEDWash (4)
- 713SX2 29°-50° (4)

LES PROJECTEURS CRISES SONT AU SOL SUR PLATINE.  
LA MACHINE A BROUILLARD SERA AU LOINTAIN JARDIN

**PLAN FEU GRILL AFROCARNIVAL**



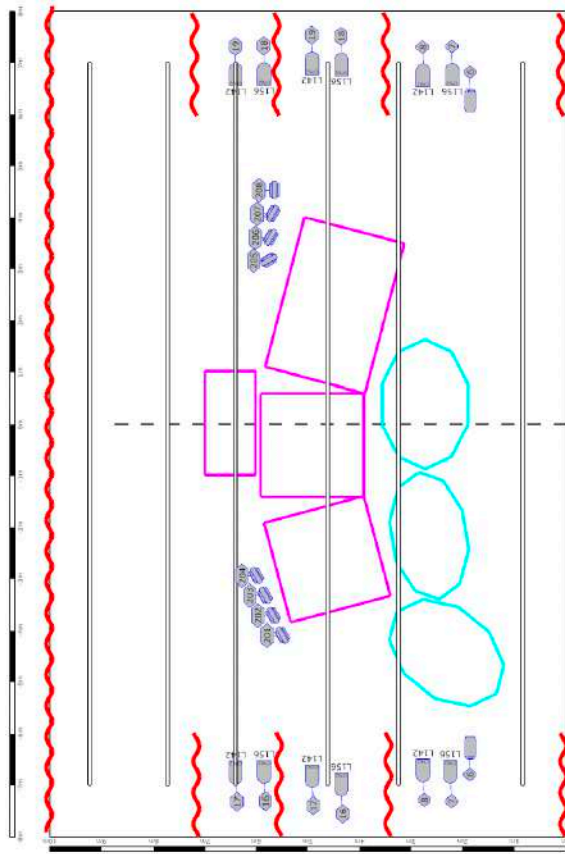
**gélatines**

Projecteur	Référence	#
Generic Par 64	LEE L008 Dark Salmon	8
Generic Par 64	LEE L142 Pale Violet	6
Generic Par 64	LEE L156 Chocolate	6
Robert Juliat Lutin 306LF	LEE L152 Pale Gold	8




Projet:	AFROCARNIVAL	Date du projet:	janvier 2023
CONTACT PRINCIPAL: PRIVET MANUEL manuel.privet@free.fr		REEMPLACANT:	



### PLAN FEU SOL AFROCARNAVAL



**LEGENDE**

-  Par 64 CP62 (12)
-  Robin 600 LEDWash SOL (8)
-  Lutin 306LF (2)

LES PROJECTEURS GRISES SONT AU SOL SUR PLATINE.  
LA MACHINE A BROUILLARD SERA AU LOINTAIN JARDIN

**gélâtines**

Projecteur	Référence	#
Generic Par 64	LEE L008 Dark Salmon	8
Generic Par 64	LEE L142 Pale Violet	6
Generic Par 64	LEE L156 Chocolate	6
Robert Juliat Lutin 306LF	LEE L152 Pale Gold	8

<b>AFROCARNAVAL</b>	Date du projet : janvier 2023
CONTACT PRINCIPAL PRIVET MANUEL manuel.privet@rec.fr Tel : 06.09.55.03.39	REEMPLACANT

